

Hoitotyön poikkeusolojen johtaminen



Kirsi Ahonen
projektipäällikkö / ylihoitaja
Helsingin sairaala

Helsinki

Taustani

Koulutus

- sairaanhoitaja 1995
- terveystieteiden maisteri 1999
- eMBA 2021

Työkokemus

Mariankoti

- osastonhoitaja 3v 5kk

Helsingin kaupunki

- ylihoitaja 16v 7kk
- johtava ylihoitaja 3v 4kk
- projektipäällikkö 1.1.2023 alkaen

Poikkeusoloja vuodesta toiseen

Korona

Apotti

Varasairaala

Haasteellinen henkilöstötilanne



Koronakuormitus

- Koronapotilaita ollut hoidossa Laakson sairaalassa 17.3.2020 lähtien melkein yhtäjaksoisesti (pois lukien 6 viikkoa juhannuksesta elokuun alkuun 2020)
- hoidettu koronaan sairastuneita perusterveydenhuollon piiriin linjattuja potilaita kaikkiaan 3141 (varasairaala mukana)
- Koronaosastojen lukumäärä vaihdellen 1-6 (yleensä 2-3)
- Osastoepidemioita näiden lisäksi
- Kevään 2020 aikana 25-30% henkilökunnasta ja opiskelijoista sairastui
- Suojainten saatavuus erityisesti alkuvaiheessa haasteellista
- Taisteluväsymystä erityisesti viimeisen vuoden aikana

Koronan kanssa ”pärjääminen”

Keväällä 2020 pärjättiin parhaiten, koska

- saatiin henkilökuntaa muista toimipisteistä ja toimialueilta
 - hoitoavustaja-/toimitilahuoltajamallien luominen
- omat rekrytoinnit onnistuivat
- paljon tsemppejä ja konkreettista toimenpiteitä (kukkia, hemmotteluja, ruokaa, juomaa jne.)

Sen jälkeen toimintaa kannatelleet:

- Loistavat lähiesihenkilöt!
- Erittäin joustavat työntekijät
 - jatkuvat vuoronvaihdot
 - isot ylityömäärät
 - toisille osastoille siirtyminen
- Vuoro ja päivä kerrallaan -ajattelu
- Helsingin sairaalan johtotiimin näkyvyys
 - Kyselytunnit
 - Ohjeistuksien (suojainohje, rokotusohje) päivitys koko ajan tilanteen eläessä

Varasairaala

- Perustettiin tammikuussa 2022 koronapotilaiden äkillisen kasvun vuoksi
- Perustamiskäsky annettiin perjantaina 7.1 ja ensimmäiset potilaat saapuivat 10.1 klo 8.30
- Toiminnassa 10.1-7.5.2022
- Potilaspaikkoja enimmillään 62 ss (lisäksi valmisteltu 25ss+25ss)
- Varautuminen aloitettiin jo 2020, valmiutta ylläpidetty siitä asti
- Varasairaala oli Helsingin kaupungin toimintaa, mutta potilaita hoidettiin koko HUS-alueelta
- Hoidettuja potilaita kaikkiaan 454



Varasairaalan henkilöstö

Henkilöstömäärä vaihdellen noin 120 eri työntekijää, noin 60-70 eri työpisteestä

Pääosin hoitohenkilöstö ja lääkärit Helsingin kaupungin sotesta

Hoitohenkilöstöä lisäksi HUSista, Vantaalta ja Espoosta

Avustavaa henkilökuntaa muilta kaupungin toimialoilta (kaupunkiympäristö, varhaiskasvatus, kaupunginkanslia)

Helsingin kaupungin soten eri tukipalvelut läheisesti toiminnassa mukana

Suurin haaste oli henkilöstön saaminen ja organisoiminen nopeasti



Kyseessä on Suomen oloissa poikkeuksellinen kenttä sairaala, jossa työskentelee hoiva-alan ammattilaisten lisäksi muun muassa pysäköinnintarkastajia, lastenhoitajia, taloushallinnon ammattilaisia ja yksi uimahallin kassa.

Varasairaalan onnistumiset

Perustamisvaiheessa

- hyvä etukäteissuunnittelu ja harjoittelu
- selkeät vastuut
- organisaation toimintavalmius
- aikaansaavat ihmiset

Toimintavaiheessa

- selkeä työn organisointi
- selkeä roolijako ja avustavan henkilökunnan työpanos
- esihenkilötyö
 - kokemus matalasta organisaatiosta
 - esihenkilöt helposti lähestyttäviä
 - => kaikesta selvittää -asenne!
 - osastonhoitajat läsnä arjessa (myös viikonloppuisin)
 - matala kynnyks puhua ja luottamuksellinen ilmapiiri
 - => säännölliset vapaamuotoiset tapaamiset



Haasteellinen henkilöstötilanne

- Vuosi vuodelta paheneva
- Saman haasteen edessä moni muukin
 - => alan houkuttelevuus
 - => miten yhdessä parannetaan
- Haastanut miettimään uusia toimintatapoja
 - => työnjakomallin kehittäminen
 - tehtävien uudelleenjärjestely
 - uusien nimikkeiden käyttöönotto
 - kaikki välilliset tehtävät mietitty, kuka voi tehdä
 - => KV-rekrytointi alkamassa syksyllä 2023
 - pätevätyvä sairaanhoitaja
 - TVA ja tehtävät
- Katse tulevaan ja uusiin innovaatioihin



Poikkeustilanteiden johtamisen menestystekijät

Kaiken tekemisen ja kehittämisen täytyy liittyä **perustehtävään**

- ⇒ perustehtävän selkeys
- ⇒ luottamus organisaatioon ja työyhteisöön

Henkilökunnan **vaikutusmahdollisuudet** omaan työhönsä

- => oman työnsä parhaita asiantuntijoita
- => vastuu työn sujumisesta
- => arvostuksen osoittaminen
- => vapaus innovoida
 - => ideat nopeasti käyttöön
 - => tarvittaessa nopeat korjausliikkeet

Esihenkilöiden toiminta ja tavoitettavuus

- => ongelmaan reagoidaan heti
- => asiat eivät jää roikkumaan
- => psykologinen turvallisuus
- => fiiliksen luominen ja ylläpitäminen yhdessä työyhteisön kanssa

Resilienssi

Charles Darwin sanoi jo 1800-luvun alussa, että vahvimmat ja älykkäimmät olennot eivät ole luontaisesti parhaita selviytyjiä vaan ne, jotka pystyvät parhaiten ja nopeimmin sopeutumaan muuttuviin olosuhteisiin

Resilienssissä tärkeitä elementtejä toipuminen/sopeutuminen ja kestävyys

- vahvistetaan työn hallintaa
- lisätään vaikutusmahdollisuuksia työhön
- hyvin toimiva työyhteisö ja yhteistyö
- työntekijöiden arvostus
- uudet ja innovatiiviset ratkaisut
- kyky muokata olemassa olevia toimintatapoja
- turvallinen ja luottamuksellinen ilmapiiri
- yhteinen päämäärä

ONNISTUMISEN AVAIMET



Kolmen arkisen aamuvuoron ja sunnuntain iltavuoron aikana haastattelemme noin kolmeakymmentä henkilöä, jotka edustavat kaikkia sairaalan ammattiryhmiä.

Puheissa toistuu kaksi asiaa. Poikkeuksellinen yhteishenki ja avuliaisuus.



Katse tulevaan

Laakson yhteissairaala (LYS)

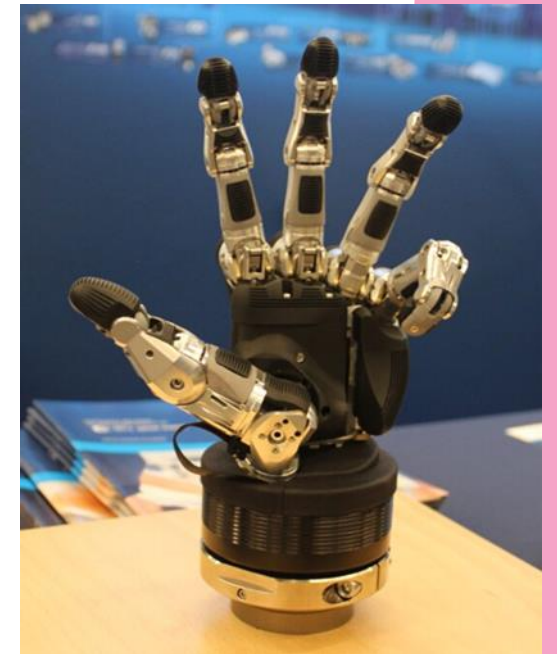
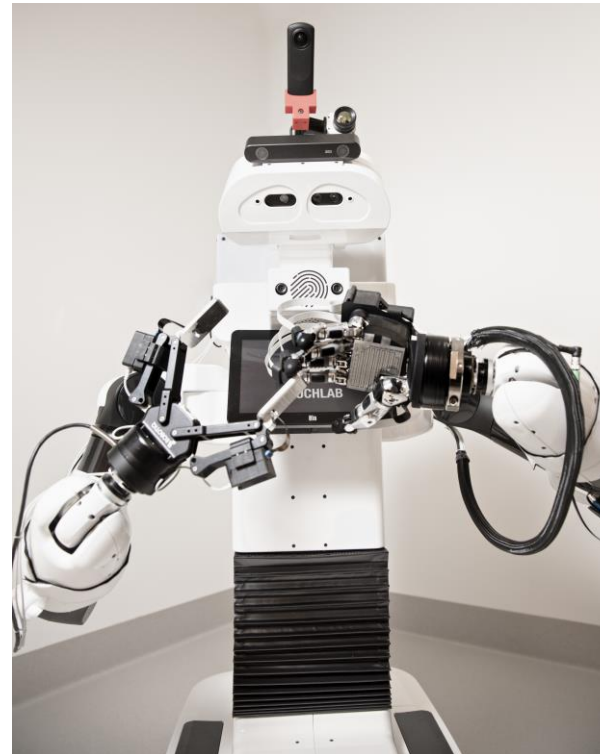
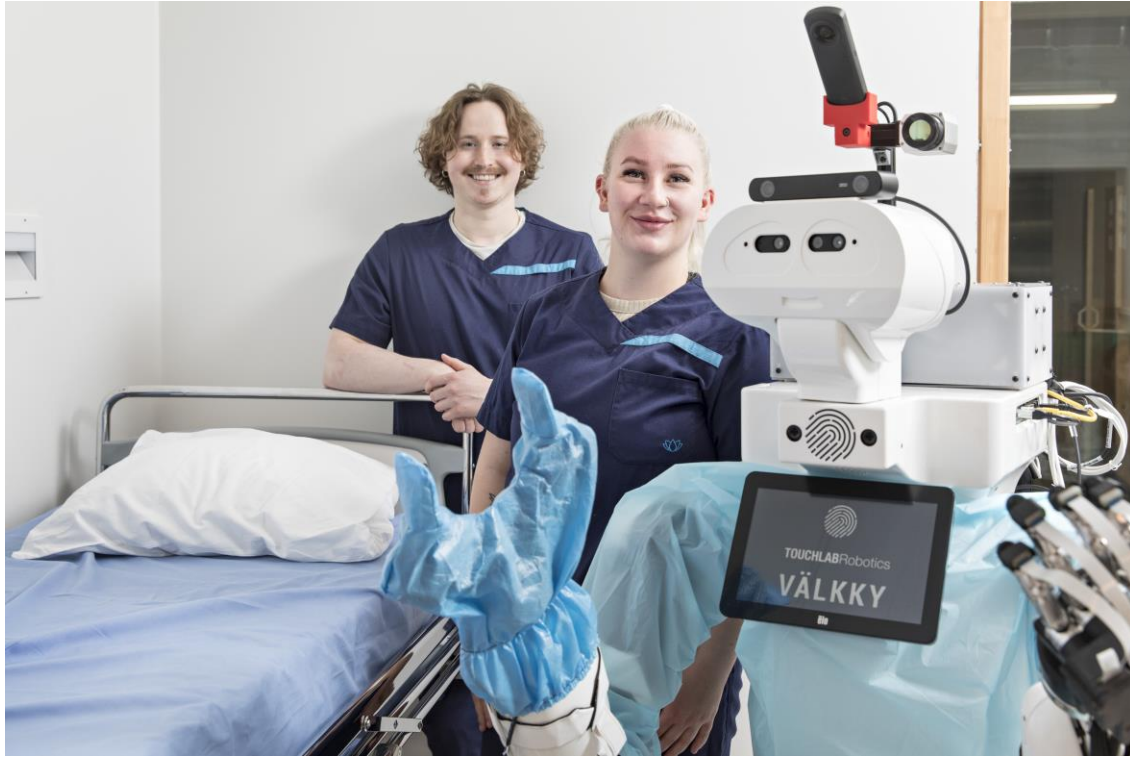
- ainutlaatuinen HUSin ja Helsingin kaupungin, psykiatrian ja somatiikan yhteinen hanke
- **876 ss** Laakso + 56 ss Ohkola + kotisairaala + monimuotoinen pkl-toiminta + polikliininen toimenpidekeskus
- uudisrakennusten kokonaispinta-ala noin **123 000 brm²**
- **0,87 miljardia euroa** (marraskuun 2019 taso)
- valmistuminen 2027-2028 + säilyvien rakennusten korjaus 2030
- robotiikan hyödyntäminen
- henkilökunnan mukanaolo; ideoiden tuottaminen=> sitouttaminen



Malmin uusi sairaala (MUS)

- 450 ss + kotisairaala + polikliininen toimenpideyksikkö
- tavoiteaikataulu vuodessa 2032

Katse tulevaisuuteen



LÄMMIN KIITOS!

